



NAUTICA
PREMIUM SERVICE

ПАРУСНО-МОТОРНАЯ ЯХТА VENETEAU SENSE 50,
соответствующая стандартной спецификации
с дизельным двигателем 4JH4TE POD 120 DIESEL DOCK & GO (75 h.p.)



Год выпуска:

2016

Стоимость:

€ 350 000

Наработка двигателя:

400 мото/часов

Флаг регистрации:

Jersey

«Наутика Премиум Сервис»

354340, г. Сочи, Адлерский район, ул. Триумфальная, 10

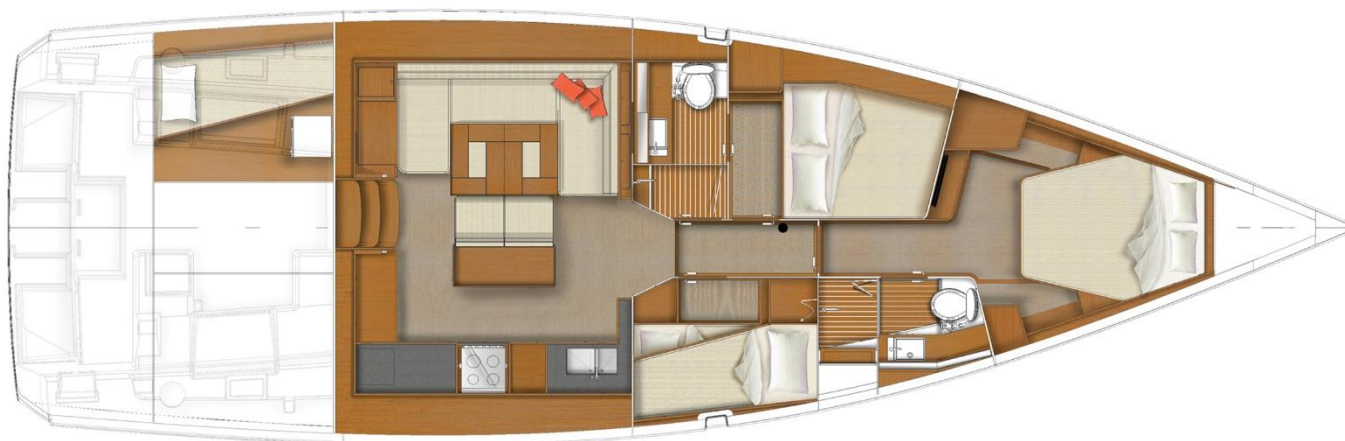
тел.: +7 (862) 235 15 05; +7 (861) 247 42 22

e-mail: info@nauticboats.ru; www.nauticboats.ru

ОСНОВНЫЕ ТЕХНИЧЕСКИЕ ХАРАКТЕРИСТИКИ

Полная длина	15,27 м
Длина корпуса	14,98 м
Ширина	4,86 м
Водоизмещение	15,295 т
Осадка	2,20 м
Запас топлива	415 л (+415 л)
Запас воды	570 л (+160л)
Грот	63 м2
Генуя	60 м2

ПЛАН ПАЛУБ





NAUTICA
PREMIUM SERVICE

ГАЛЕРЕЯ



«Наутика Премиум Сервис»

354340, г. Сочи, Адлерский район, ул. Триумфальная, 10

тел.: +7 (862) 235 15 05; +7 (861) 247 42 22

e-mail: info@nauticboats.ru; www.nauticboats.ru

ПЕРЕЧЕНЬ СТАНДАРТНОГО ОБОРУДОВАНИЯ И ДОПОЛНИТЕЛЬНЫХ ОПЦИЙ

ВЕРСИЯ

- 3 каюты 2 гальюна – ALPI FRUITER
- Красный корпус
- Длинный чугунный киль
- Внешняя обивка красного цвета
- Кожаная обивка в салоне ROUGE 0804

ПАКЕТЫ ОПЦИЙ:

Комплект Essential 2016 - 230 V 50 Hz:

- Съёмный форштаг
- 4 открывающихся иллюминатора в салоне и камбузе
- 2 сервисных аккумулятора 140 амп + дополнительное зарядное устройство 40 А
- Гелиевые батареи
- Освещение внутреннее LED
- Электролебедка для фалов левый борт H50.2STCEN
- Fusion + колонки внутренние – внешние водонепроницаемые колонки
- Место для хранения под пайолами
- Крепления из нержавеющей стали для кранцев в рундуке кокпита
- Инвертер 12 V/220 V (2 000 Вт)
- Камбуз: 12 V морозильное отделение 100 л

Пакет Electronic A 2016, B&G:

- Панели управления по правому и левому борту: 1 дисплей T 41 Graphic B&G (лаг, спидометр, эхолот, windvane анемометр)

Пакет Electronic B 2016, B&G:

- Панель управления по правому и левому борту: мультифункциональный сенсорный экран B&G Zeus 9” (GPS - картплоттер - карт ридер - картография Navionics Silver включена)
- Wi-Fi интерфейс
- PC интерфейс

ДРУГИЕ ОПЦИИ:

- Анодированная мачта с закруткой + грот Mylar и генуя
- Электрические лебедки для генуи H60.2STCE/60.2 STC
- Тиковый стол по правому борту кокпита с электроприводом
- Стол по левому борту кокпита со складным сидением, чехол
- Подключение берегового водоснабжения
- Ножная помпа для морской-пресной воды
- Дополнительный танк для воды 160 л
- Генератор 6 KVA 220 V 50 Hz - с кожухом
- Стиральная машина (5 кг) 220 V 50 Hz
- Кондиционер тепло-холод 24000 BTU 220 V/50 Hz
- Складной стол “Luxe” в салоне с электроприводом -Alpi Fruiter
- Электротуалет Quiet Flush левый борт
- Электротуалет Quiet Flush + бак-накопитель правый борт нос
- Дополнительный бак для топлива (415 л)
- Радар B&G 4G
- Windex
- AIS 400 B&G
- УКВ B&G RS90 + ресивер - штурманский стол + 1 x H50
- Тик в кокпите
- 32”TV + DVD - MP3 - CD плеер в салоне
- Полный тент в кокпит Luxe - Crimson Red
- Luxe спрейхуд Crimson Red
- Комплект спасательного оборудования (спасательный плот, спасательные жилеты, пиротехника, багор, отражатель, огнетушители, аптечка, спасательный круг)