

F45

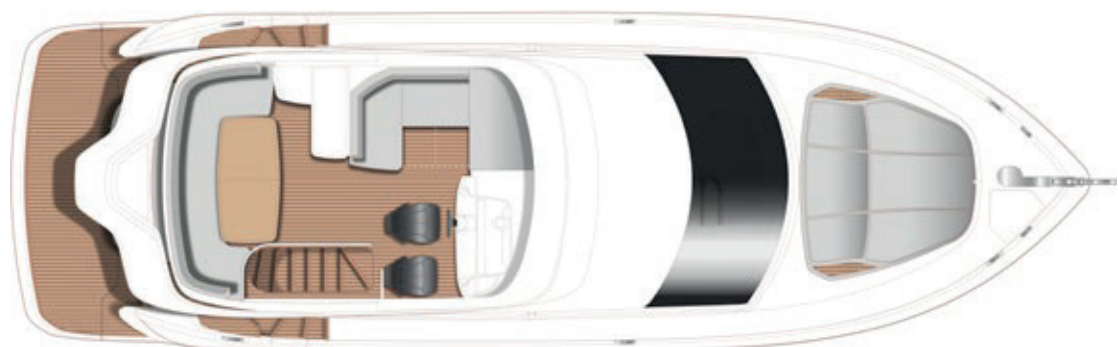


/
F 45
/

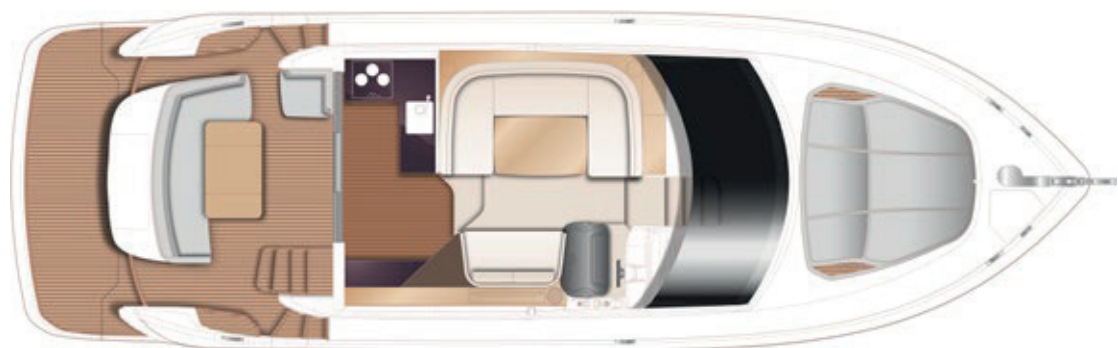


F45 — удивительная новинка, которая расширит Ваши представления об отдыхе на воде. На ее широком флайбридже достаточно места для отдыха и принятия солнечных ванн. Выдвижную купальную платформу можно превратить в продолжение кокпита одним нажатием кнопки, что делает эту 45-футовую яхту невероятно просторной. Довольно вместительные для столь изящного корпуса каюты превосходят все ожидания. Оснащенная двигателями Volvo IPS600 и развивающая скорость до 31 узла, F45 заставит Ваше сердце биться быстрее. Элегантное остекление корпуса, утонченные материалы отделки, необычный дизайн в деталях — все это делает ее уникальной среди небольших флайбриджных яхт.

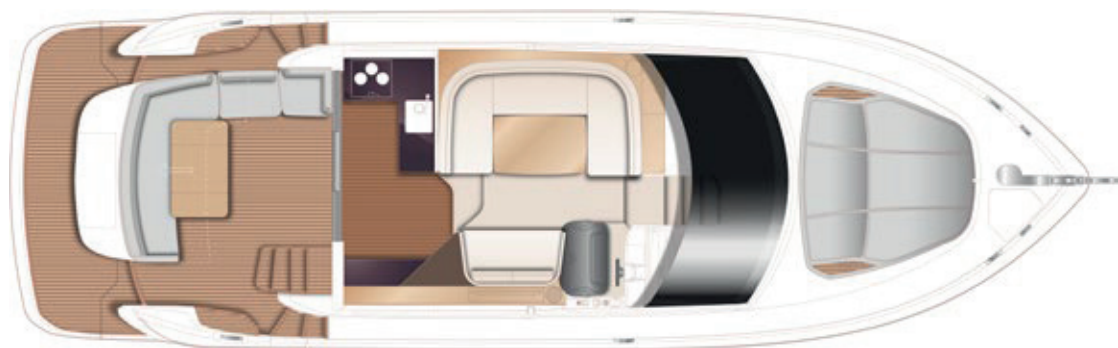
F 45



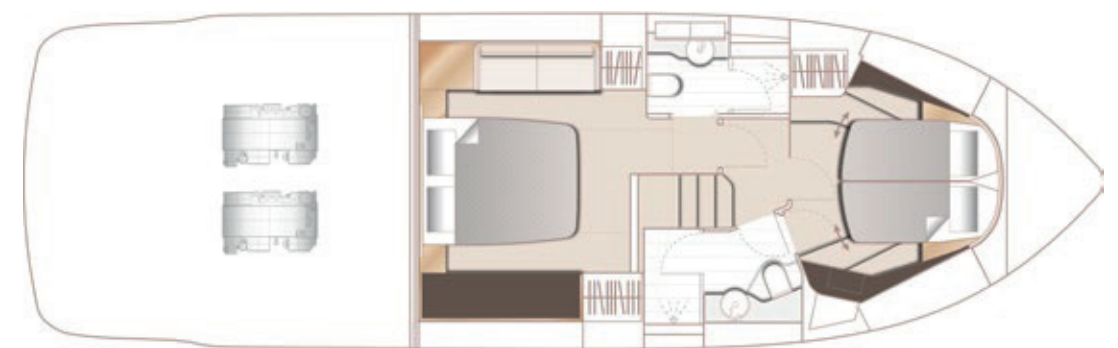
MAIN DECK



MAIN DECK



MAIN DECK (OPTIONAL)



LOWER DECK

F45

ОСНОВНЫЕ РАЗМЕРЫ

Полная длина (вкл. релинги)	46 футов 5 дюймов (14,15 м)
Полная длина (искл. релинги)	44 футов 9 дюйма (13,64 м)
Ширина	13 футов 11 дюймов (4,25 м)
Осадка	3 фута 7 дюймов (1,09 м)
Водоизмещение около	36 991 фунтов (16 779 кг)*
Запас топлива	286 галлонов/343 галлонов США/1 300 литра
Запас воды (вкл. калорифер)	100 галлонов/120 галлонов США/455 литров

ДИЗЕЛЬНЫЕ ДВИГАТЕЛИ

Два двигателя Volvo IPS 600 (2 x 435 л.с.)	Скорость: 29-31 узлов*
--	------------------------

ПАЛУБНОЕ ОБОРУДОВАНИЕ

- Обшитые тиком купальная платформа, палуба кокпита, трап флайбриджа и ступени, ведущие на бортовые части палубы
- Самоукладывающийся дельтавидный якорь (32 кг/70 фунтов), длина цепи 40 м
- Реверсивная якорная лебедка с электроприводом и органами управления на носу, главном посту управления и флайбридже
- Утки, полууключи и поручни из нержавеющей стали
- Зона для солнечных ванн на носу
- Рундуки для тросов и крапцев
- Светильники на уровне палубы

КОКПИТ

- Г-образный диван со сдвижным механизмом и складной столик из тика
- Двойные ворота на транце для выхода на купальную платформу, которая дополнительно может быть оснащена электрогидравлическим подъёмным механизмом и системой крепления для развездного катера
- Купальная платформа со складным трапом и душ с холодной и горячей водой
- Запираемый люк с газовыми амортизаторами, ведущий в машинное отделение/кладовую
- Рундук для спасательного плота
- Шкафчик с выключателем для подключения берегового питания 220/240 В
- Чехол кокпита

ФЛАЙБРИДЖ

- Приборы, органы управления и системы сигнализации на двух постах управления, включая VHF/RT, лог с отображением скорости и пройденного расстояния, эхолот с системой предупреждения и автопилот
- Большой U-образный диван со складным столиком из тика
- Г-образный диван (трансформируется в лежак)
- Два регулируемых сиденья для рулевого (фиксируются в двух положениях: к носу или корме)
- Опциональный бар с барбекю, мойкой и мини-холодильник с вертикальной загрузкой
- Водонепроницаемые динамики, подключенные к стереосистеме салона
- Чехлы для консоли и сидений

НИЖНИЙ ПОСТ УПРАВЛЕНИЯ

- Два сиденья (фиксируются в двух положениях: к носу или корме)
- Окно с электроприводом
- Полный комплект приборов контроля двигателей, включая датчики уровня топлива, датчики температуры выхлопа, систему предупреждения для двигателей, а также индикатор положения руля
- Навигационная система, включающая в себя УКВ-радиостанцию, лог с отображением скорости и пройденного расстояния, эхолот с системой предупреждения, автопилот и быстродействующий магнитный компас

- Органы управления джойстиком, носовым подруливающим устройством, стеклоочистителями, трюмным насосом и транцевыми плитами с индикаторами
- Панели управления электрическими системами 24 В/220/240В
- Красная ночная подсветка

ПАЛУБНЫЙ САЛОН

- Раздвижная трёхсекционная дверь с рамами из нержавеющей стали, ведущая в кокпит
- U-образный диван с обеденным столом
- Двухместный диван
- Аудиосистема Naim

КАМБУЗ

- Плита с тремя конфорками
- Комбинированная микроволновая/конвекционная печь с грилем
- Мойка из нержавеющей стали со смесителем
- Двухсекционный холодильник с одной морозильной камерой
- Шкафы для посуды, полки и ящики

УДОБСТВА

- Все каюты и санузлы оснащены открываемыми иллюминаторами
- Все каюты оснащены розетками 220/240 В
- Везде установлены пружинные матрасы
- Все санузлы оснащены душевыми кабинами, туалетами с электросмывом пресной водой, вытяжными вентиляторами и розетками на 240 В для электрооборудования

МАСТЕР-КАЮТА

- Большая двуспальная кровать с нижними ящиками
- Гардероб с полками
- Туалетный столик
- Шкафчики и ящики для хранения
- Санузел и душ

НОСОВАЯ ГОСТЕВАЯ КАЮТА

- Большая двуспальная кровать с нижними ящиками (опционально — сдвижные кровати)
- Гардероб с полками
- Раковина и туалетный столик
- Шкафчики и ящики
- Палубный люк
- Санузел с общим доступом

ОТДЕЛКА ИНТЕРЬЕРА

- Отделка деревом на выбор: матовая или полированная. Дуб ровере в стандарте. Орех или беленый дуб — опционально.
- Столешницы из твердых материалов и кафельные полы во всех гостевых ваннах
- Столешница из твердого материала и деревянный пол в камбузе
- Широкий ассортимент высококачественных обивочных тканей и ковров
- Жалюзи или солнцезащитные фильтры на всех окнах и иллюминаторах

СИЛОВЫЕ УСТАНОВКИ

- Два двигателя Volvo IPS (2 x 435 л.с.)
- Электрический усилитель штурвала с гидравлической резервной системой
- Электронные органы управления двигателями
- Система активной защиты от коррозии Volvo
- Вытяжной вентилятор машинного отделения с электронным таймером задержки

ЭЛЕКТРИЧЕСКАЯ СИСТЕМА 24-ВОЛЬТОВАЯ:

- 4 мощных аккумулятора для пуска двигателей
- 4 дополнительных аккумулятора повышенной мощности для питания внутренних систем яхты
- Зарядное устройство мощностью 60 А заряжает оба комплекта аккумуляторов через автоматическую систему аккумуляторов и управляющий выключатель на главной панели
- Светодиодные приборы освещения

220/240-ВОЛЬТОВАЯ:

- Разъём для подключения берегового питания
- Защита от утечки "на массу", система защиты от неправильной полярности подключения, все цепи защищены автоматическими предохранителями
- Электрические розетки во всех помещениях

ТОПЛИВНАЯ СИСТЕМА

- Два топливных бака (из судового сплава Ns8) с системой соединений, ёмкость — 286 галлонов/ 343 галлона США/ 1300 литров
- Заправочные горловины по левому и правому борту
- Высокоэффективные дуплексные топливные фильтры/водоотделители с системой звуковой и визуальной сигнализации о загрязнении
- Краны в шкафчике кокпита для дистанционного выключения подачи топлива

ВОДЯНАЯ СИСТЕМА

- 93 галлонов/ 112 галлонов США/ 423 литров, а также калорифер с подогревом от двигателя, ёмкостью 7 галлонов/8 галлонов США/32 литра и погружной нагреватель на 240 В
- Указатель уровня воды
- Палубная горловина
- Электросмыв пресной водой для туалета с баком на 33 галлона/ 40 галлонов США/ 150 литров

ОГНЕТУШИТЕЛИ

- Автоматические/с приоритетным ручным управлением огнетушители в машинном отделении. Сигнализация на обоих постах управления
- Ручные огнетушители во всех каютах, камбузе и на нижнем посту управления (4)

ТРЮМНЫЕ НАСОСЫ

- Автоматические трюмные электронасосы (4)
- Высокопроизводительный ручной трюмный насос с системой клапанов и тонкими откачки, совпадающими с точками откачки автоматического насоса

ДРУГИЕ ПРЕДМЕТЫ, ПОСТАВЛЯЕМЫЕ В СТАНДАРТНОЙ КОМПЛЕКТАЦИИ

- Стеганые покрывала во всех каютах
- Кормовой флагшток
- Кранцы (4) и швартовы (4)
- Аптечка
- Комплект судовой документации
- Комплект инструментов